

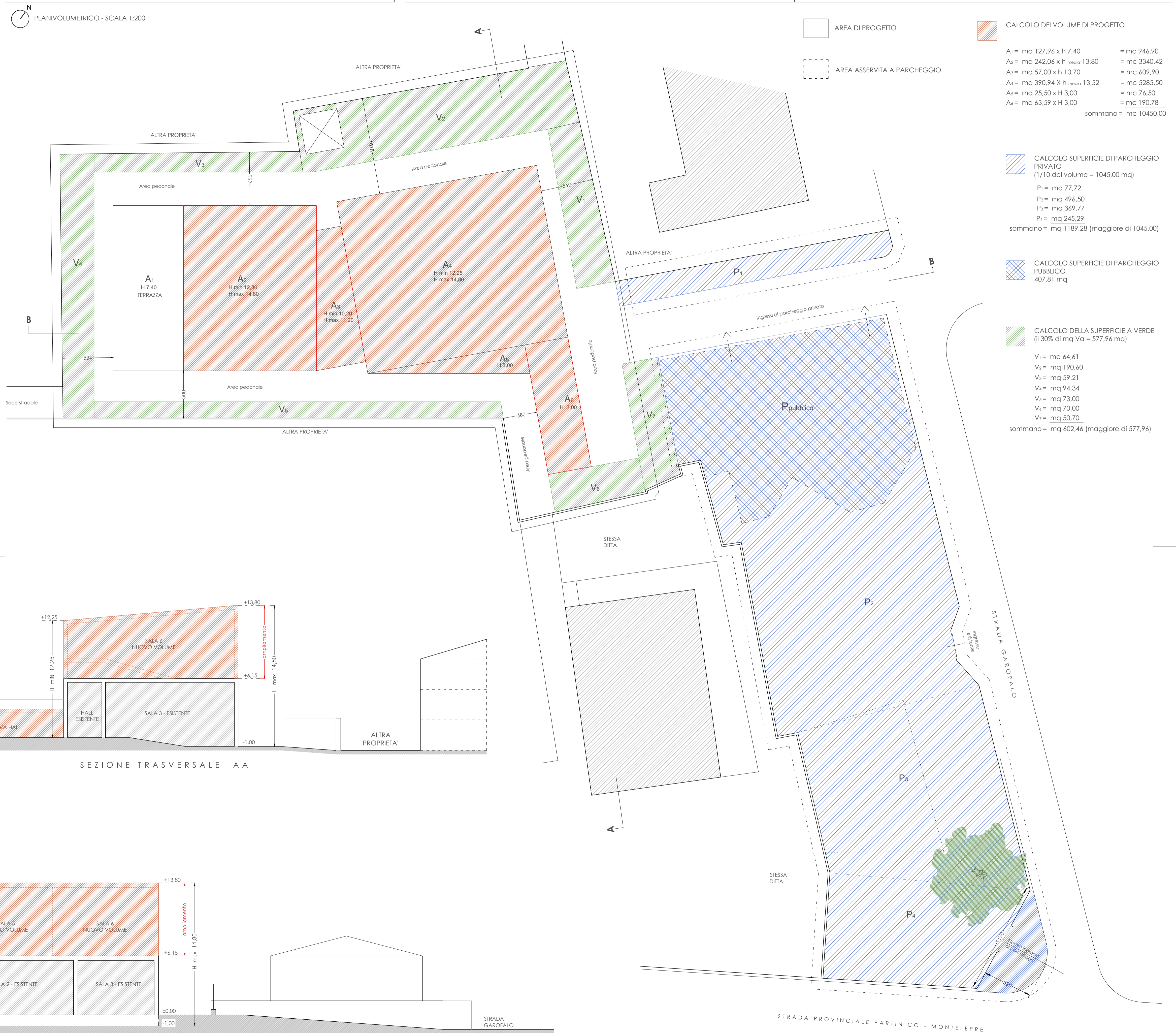
COMUNE DI PARTINICO

PROGETTO DI AMPLIAMENTO PER SOPRAELEVAZIONE DEL CINEMA EMPIRE, TRE NUOVE SALE DI PROIEZIONE AI SENSI DELL'ART. 8 DEL D.P.R. n. 160/2010 c.da Garofalo / Partinico

TAVOLA 1 PLANIMETRIA DI PROGETTO E SEZIONI - SCALA 1:200 AGGIORNAMENTO GIUGNO 2016

COMMITENTE
Gaspere Cavallere

PROGETTO
arch. D. Parlavecchia
arch. R. Randazzo



CALCOLO DEI VOLUME DI PROGETTO

| | |
|--------------------------------|--------------|
| A1 = mq 127,96 x h 7,40 | = mc 946,90 |
| A2 = mq 242,06 x h media 13,80 | = mc 3340,42 |
| A3 = mq 57,00 x h 10,70 | = mc 609,90 |
| A4 = mq 390,94 x h media 13,52 | = mc 5285,50 |
| A5 = mq 25,50 x h 3,00 | = mc 76,50 |
| A6 = mq 63,59 x h 3,00 | = mc 190,78 |
| sommano = mc 10450,00 | |

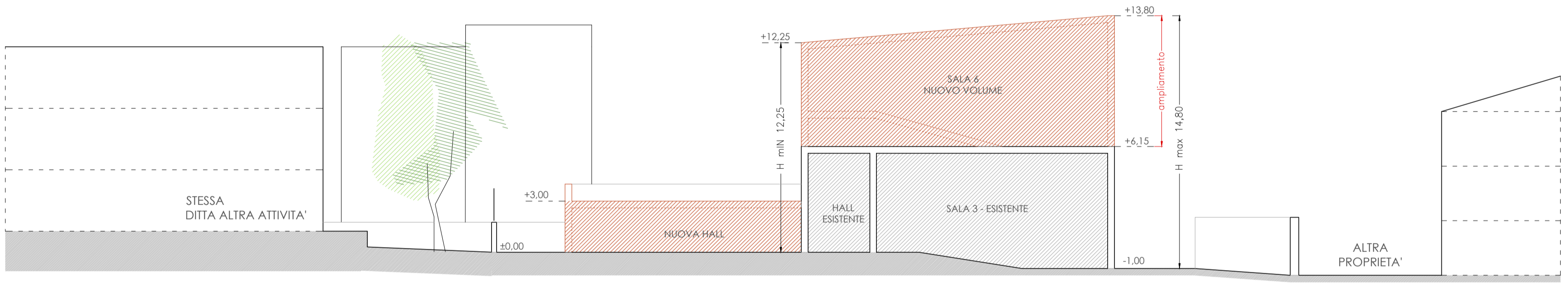
CALCOLO SUPERFICIE DI PARCHEGGIO PRIVATO (1/10 del volume = 1045,00 mq)

| | |
|--|--|
| P1 = mq 77,72 | |
| P2 = mq 496,50 | |
| P3 = mq 369,77 | |
| P4 = mq 245,29 | |
| sommano = mq 1189,28 (maggiore di 1045,00) | |

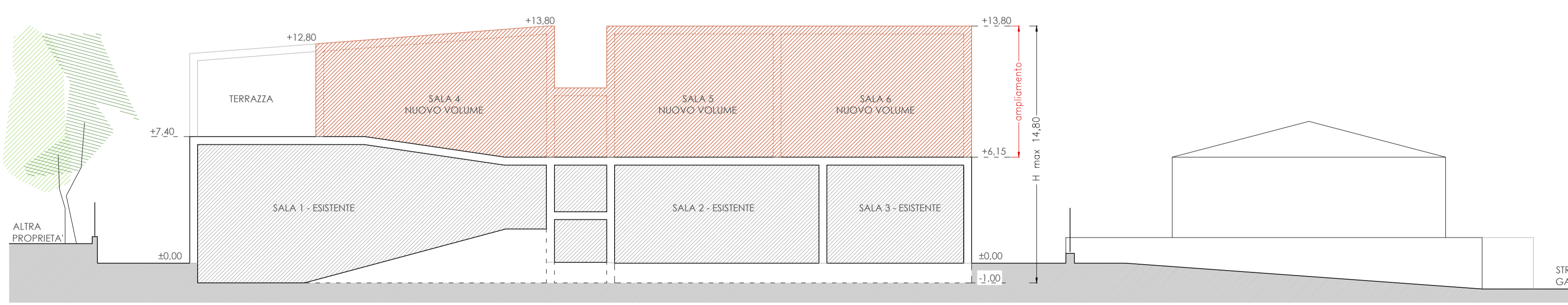
CALCOLO SUPERFICIE DI PARCHEGGIO PUBBLICO 407,81 mq

CALCOLO DELLA SUPERFICIE A VERDE (il 30% di mq Va = 577,96 mq)

| | |
|--|--|
| V1 = mq 64,61 | |
| V2 = mq 190,60 | |
| V3 = mq 59,21 | |
| V4 = mq 94,34 | |
| V5 = mq 73,00 | |
| V6 = mq 70,00 | |
| V7 = mq 50,70 | |
| sommano = mq 602,46 (maggiore di 577,96) | |



SEZIONE TRASVERSALE AA



SEZIONE LONGITUDINALE BB

